



Диоды КД 204А, КД 204Б, КД 204В

Этикетка

Кремниевые диффузионные выпрямительные диоды КД 204А, КД 204Б, КД 204В предназначены для работы в приемной усилительной и другой радиоэлектронной аппаратуре. Климатическое исполнение УХЛ.3.1

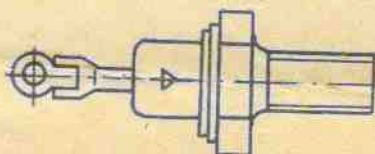


Схема соединения выводов



Масса не более 6г

Основные электрические параметры при $T = 25^{\circ}\text{C}$

Наименование параметра, единица измерения, (режим измерения)	Норма		
	КД 204А	КД 204Б	КД 204В
Постоянное прямое напряжение, $U_{пр}, \text{В}$ ($I_{пр} = 600 \text{ мА}$)	1,4	1,4	1,4
Постоянный обратный ток, $I_{обр}, \text{мкА}$ ($U_{обр} = 400 \text{ В}$ $U_{обр} = 200 \text{ В}$ $U_{обр} = 50 \text{ В}$)	150	100	50
Время обратного восстановления, $t_{вос}, \text{мкс}$ ($I_{пр} = 1 \text{ А}$, $U_{обр.н} = 30 \text{ В}$, $t_{инт} = 10 \text{ мкс}$, $I_{обр} = 10 \text{ мА}$)	1,5	1,5	1,5

Содержание драгоценных металлов в одном диоде:

золото - 0,3458 мг

серебро - 24,5750 мг

платина - 0,00087 мг

Содержание цветных металлов и их сплавов
в одном диоде:

медный прокат - 4г

СВЕДЕНИЯ О ПРИЕМКЕ

Диоды КД 204А, КД 204Б, КД 204В соответствуют
техническим условиям З.382.080ТУ

Приняты по извещению № 5 от 27.05.92

Место для

штампа ОТК

ОТК № 24

Перепроверка произведена _____

Приняты по извещению № _____ от _____

Место для

штампа ОТК