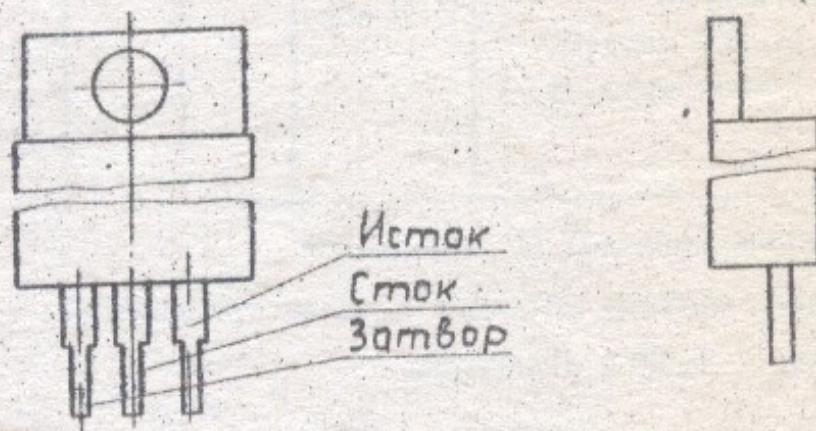




ТРАНЗИСТОРЫ ТИПОВ
КПВ12А1, КПВ12Б1, КПВ12В1

Э Т И К Е Т К А

Кремниевые эпитаксиально-планарные мощные полевые с изолированным затвором и л-каналом транзисторы типов КПВ12А1, КПВ12Б1, КПВ12В1 в пластмассовом корпусе, предназначенные для работы в импульсных источниках питания, регуляторах, схемах управления электродвигателями, усилителях звуковой частоты и другой радиоэлектронной аппаратуре, изготавливаемой для народного хозяйства.



Масса не более 2,5 г

Основные электрические параметры при $t_{корп} = (25 \pm 10)^\circ\text{C}$

Наименование параметра (режим измерения), единица измерения	Буквенное обозначение	Н о р м а					
		КПВ12А1	КПВ12Б1	КПВ12В1	КПВ12В1		
		не более	не менее	не более	не менее		
Начальный ток стока ($U_{ЭИ} = 0, U_{СИ} = 60\text{В}$), мА Крутизна характеристики ($U_{СИ} = 50\text{В}, I_C = 31\text{А}$), $\tau_{и} \leq 300\text{мкс}, Q \geq 50$), мА/В.	$I_{С, нач}$ S	-	0,25	-	0,25	-	0,25
Сопротивление сток-исток в открытом состоянии ($U_{ЭИ} = 10\text{В}, I_C = 31\text{А}, \tau_{и} \leq 500\text{мкс}, Q \geq 50$), Ом	$R_{СИ, отк}$	-	0,020	-	0,035	-	0,05
Пороговое напряжение ($U_{ЭИ} = U_{СИ}, I_C = 250\text{мкА}$), В ($U_{ЭИ} = U_{СИ}, I_C = 250\text{мкА}$), В	$U_{ЭИ, пор}$	2	4	2	4	1	4

Драгоценных металлов не содержится.

Содержание цветных металлов в одном транзисторе:

медь - 1,35 г в корпусе.

СВЕДЕНИЯ О ПРИМЕНЕНИИ

Транзисторы типов КПВ12А1, КПВ12Б1, КПВ12В1 соответствуют техническим условиям АБХ.132140.440ТУ.

Ш Т А М П О Т К

Перепроверка произведена _____ дата

ШТАМП О Т К

170998

Л. 326