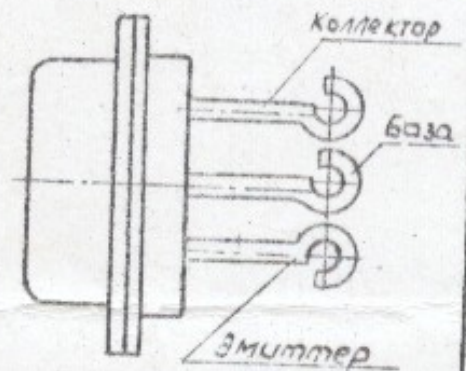
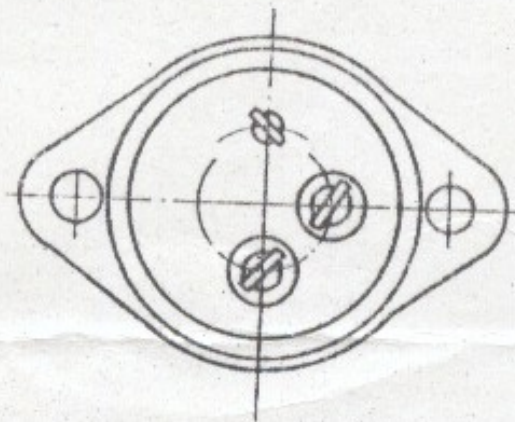


Э Т И К Е Т К А

П306

ТРАНЗИСТОРЫ ТИПОВ П302, П303,
П303А, П304, П306, П306А

25



Масса не более 10 г

ОСНОВНЫЕ ЭЛЕКТРИЧЕСКИЕ ПАРАМЕТРЫ ПРИ $t_{amb} = +25 \pm 10^{\circ}C$

Наименования параметров, режим измерения, единица измерения	Буквенное обозначение	Н о р м а							
		П302	П303	П303А	П304	П306	П306А		
		не менее	не более	не менее	не более	не менее	не более	не менее	не более
Статический коэффициент передачи тока в схеме с общим эмиттером в режиме большого сигнала при $I_C = 10B, I_E = 0,12A$	h_{21E}	10	6	6					
$I_C = 10B, I_E = 0,06A$					5				
$I_C = 10B, I_C = 100mA$						7	30		
$I_C = 10B, I_C = 50 mA$								5	50
Начальный ток коллектора, мА	I_{CBS}								
$I_{CE} = 40B, R_{EB} = 1000 \Omega$		I							
$I_{CE} = 70B, R_{EB} = 1000 \Omega$			I	I					
$I_{CE} = 100B, R_{EB} = 1000 \Omega$					I				
$I_{CE} = 70B, R_{EB} = 100 \Omega$						I			
$I_{CE} = 100B, R_{EB} = 100 \Omega$							I		I
Обратный ток коллектора, мкА при I_{CBO}		100							
$I_{CB} = 35 B$			100	100	100	100	100		
$I_{CB} = 60B$									100
$I_{CB} = 80B$									
Входное напряжение, В при I_{BX}		6	10	4	10			6	
$I_{CB} = 10B, I_C = 0,3 A$									4
$I_{CB} = 15B, I_C = 0,3 A$									
$I_{CB} = 15B, I_C = 0,2 A$									

ОТК 59

ШТАМП ОТК

ЛК 112