

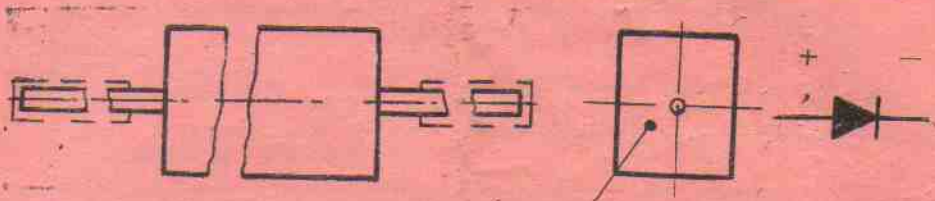


Столбы 2Ц106А, 2Ц106Б, 2Ц106В, 2Ц106Г

### Э Т И К Е Т К А

Кремниевые диффузионные выпрямительные столбы типов 2Ц106А, 2Ц106Б, 2Ц106В, 2Ц106Г, в пластмассовом корпусе, предназначенные для работы в высоковольтных выпрямителях вторичных источников питания.

Схема расположения выводов



Масса не более 2,5 г.

Плюс прибора  
отмечен точкой  
на торце

Основные электрические параметры при  $T_{окр} = + 25 \pm 10^\circ C$

| Наименование параметра<br>(режим измерения)<br>единица измерения   | Норма не более  |
|--|-----------------|
|  | 2Ц106А + 2Ц106Г |
| Постоянный обратный ток, мкА<br>( $U_{обр.} = 4000$ В для 2Ц106А,<br>$U_{обр.} = 6000$ В для 2Ц106Б,<br>$U_{обр.} = 8000$ В для 2Ц106В,<br>$U_{обр.} = 10000$ В для 2Ц106Г.) | 5               |
| Постоянное прямое напряжение, В<br>( $I_{пр} = 16$ мА)   | 25              |
| Время обратного восстановления, мкс<br>( $U_{обр.} = 500$ В, $I_{пр.} = 0,02$ А)   | 3,5             |

Содержание драгоценных металлов в одном изделии:

золото — 0,0015020 г.

Содержание цветных металлов — менее 1 грамма.

## СВЕДЕНИЯ О ПРИЕМКЕ

Столбы 2Ц106А + 2Ц106Г соответствуют ГОСТ В 22468-77 и техническим условиям 3.362.004 ТУ.

Приняты по извещению № 72 от 15.04.91

МЕСТО ДЛЯ ШТАМПА ОТК

Место для штампа  
представителя заказчика

ОТН-2-5



Место для штампа «Перепроверка произведена» \_\_\_\_\_

Приняты по извещению № \_\_\_\_\_ от \_\_\_\_\_

МЕСТО ДЛЯ ШТАМПА ОТК

Место для штампа  
представителя заказчика