

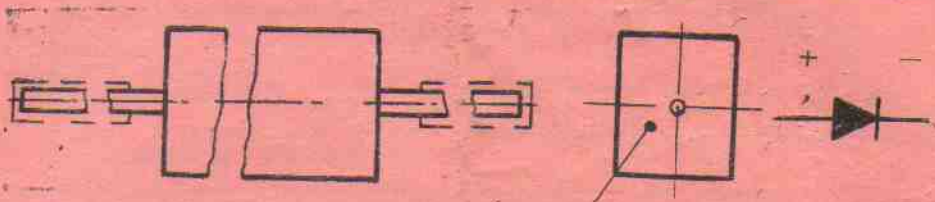


Столбы 2Ц106А, 2Ц106Б, 2Ц106В, 2Ц106Г

Э Т И К Е Т К А

Кремниевые диффузионные выпрямительные столбы типов 2Ц106А, 2Ц106Б, 2Ц106В, 2Ц106Г, в пластмассовом корпусе, предназначенные для работы в высоковольтных выпрямителях вторичных источников питания.

Схема расположения выводов



Масса не более 2,5 г.

Плюс прибора
отмечен точкой
на торце

Основные электрические параметры при $T_{окр} = + 25 \pm 10^\circ\text{C}$

Наименование параметра (режим измерения) единица измерения	Норма не более
	2Ц106А + 2Ц106Г
Постоянный обратный ток, мкА ($U_{обр.} = 4000 \text{ В}$ для 2Ц106А, $U_{обр.} = 6000 \text{ В}$ для 2Ц106Б, $U_{обр.} = 8000 \text{ В}$ для 2Ц106В, $U_{обр.} = 10000 \text{ В}$ для 2Ц106Г.)	5
Постоянное прямое напряжение, В ($I_{пр} = 16 \text{ мА}$)	25
Время обратного восстановления, мкс ($U_{обр.} = 500 \text{ В}$, $I_{пр.} = 0,02 \text{ А}$)	3,5

Содержание драгоценных металлов в одном изделии:

золото — 0,0015020 г.

Содержание цветных металлов — менее 1 грамма.

СВЕДЕНИЯ О ПРИЕМКЕ

Столбы 2Ц106А + 2Ц106Г соответствуют ГОСТ В 22468-77 и техническим условиям 3.362.004 ТУ.

Приняты по извещению № 72 от 15.04.91

МЕСТО ДЛЯ ШТАМПА ОТК

Место для штампа
представителя заказчика

ОТН-2-5



Место для штампа «Перепроверка произведена» _____

Приняты по извещению № _____ от _____

МЕСТО ДЛЯ ШТАМПА ОТК

Место для штампа
представителя заказчика